

## ações previstas

Levantamentos físicos e de demanda.

Obtenção de apoio financeiro.

Implementação gradativa (dos centros maiores para os menores).

## legenda



- corpos d'água (rios, riachos, córregos)
- rodovia estadual PR -522 (com pavimentação)
- rodovia federal BR -487 (sem pavimentação)
- rodovia municipal (sem pavimentação)
- limite municipal
- implantação/reforma de conjuntos poliesportivos cobertos
- implantação de parques urbanos junto aos cursos d'água
- implantação/re-estruturação de áreas públicas de esporte e lazer (campos, quadras, praças)

## dados técnicos

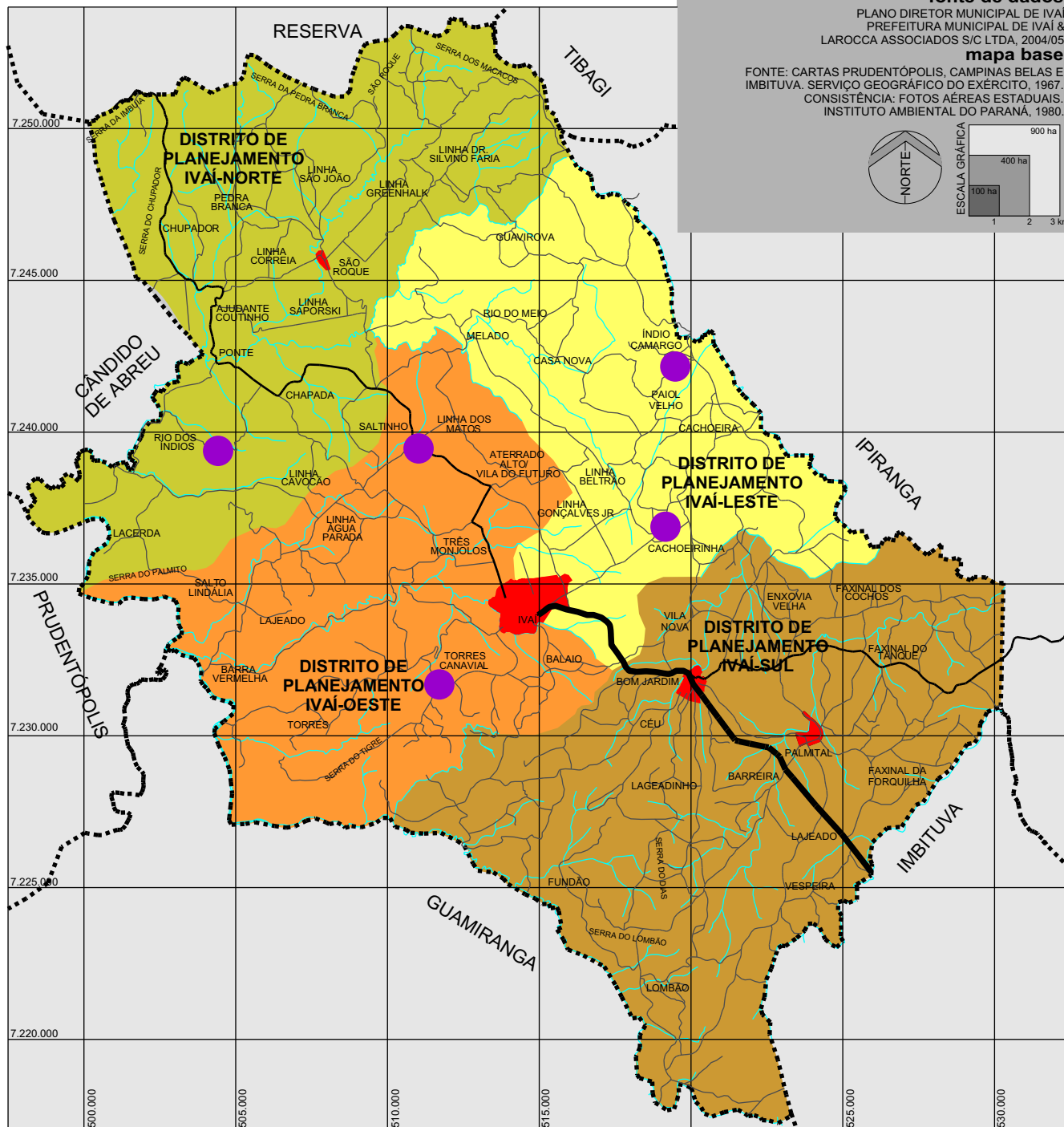
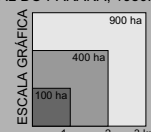
ESCALA : 1/200.000 - MALHA UTM DE 500 M  
PRODUZIDO EM CAD R12 - EDITADO EM COREL V10

## fonte de dados

PLANO DIRETOR MUNICIPAL DE IVAÍ  
PREFEITURA MUNICIPAL DE IVAÍ &  
LAROCCA ASSOCIADOS S/C LTDA, 2004/05

## mapa base

FONTE: CARTAS PRUDENTÓPOLIS, CAMPINAS BELAS E  
IMBITUVA. SERVIÇO GEOGRÁFICO DO EXÉRCITO, 1967.  
CONSISTÊNCIA: FOTOS AÉREAS ESTADUAIS.  
INSTITUTO AMBIENTAL DO PARANÁ, 1980.



PLANO DIRETOR MUNICIPAL DE IVAÍ  
PLANO DE AÇÃO E INVESTIMENTOS  
PRANCHA 78 - PROGRAMA DE  
ESPAÇOS PÚBLICOS DE  
ESPORTE E LAZER DE IVAÍ